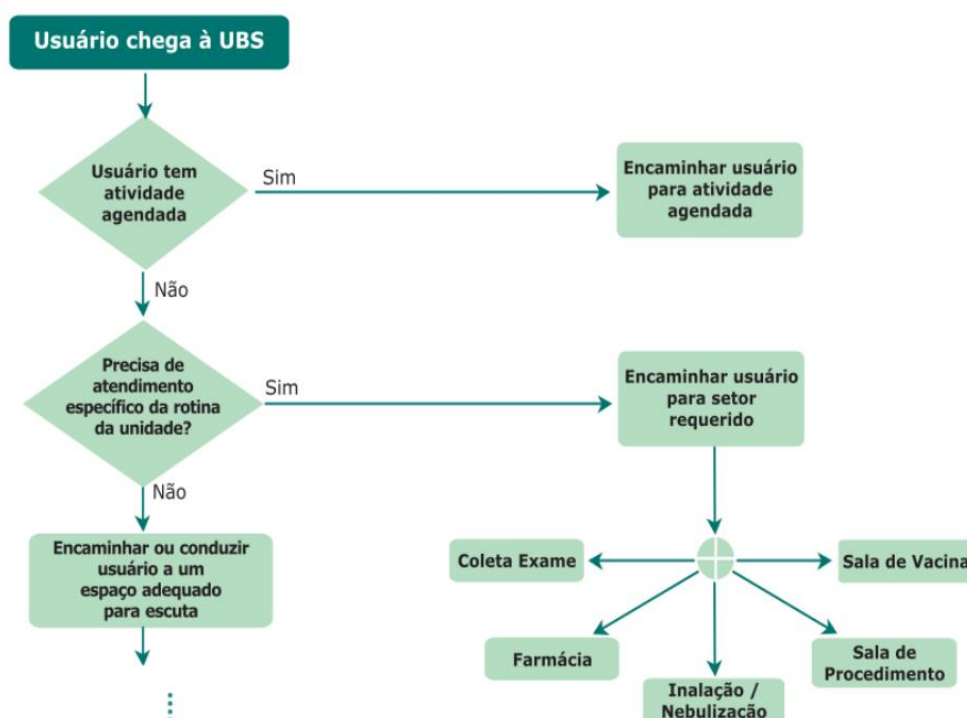


NORMA COM FLUXOGRAMA DE ATENDIMENTO AS DEMANDAS DOS USUARIOS QUE ACESSAM AS UBS MUNICIPAIS

O Departamento Municipal de Saúde utiliza o Prontuário PEC – ESUS e para isso utiliza-se do fluxograma instituído para este Prontuário em todas as situações que os usuários necessitam. Neste fluxo do Cidadão no Sistema e-SUS AB As ferramentas do Sistema e-SUS AB desenvolvidas para organizar o fluxo do cidadão no sistema, como a Lista de Atendimento e a Agenda, tiveram como base conceitual o Caderno de Atenção Básica (CAB) nº 28 - Volume I, o qual define o processo de Acolhimento à Demanda Espontânea, observando as possíveis variações desse fluxo, a partir da necessidade de atendimento do cidadão, bem como, quando este já tem uma consulta agendada ou busca por algum serviço específico dentro da UBS. O fluxograma, como mostrado na figura a seguir, busca representar um padrão de fluxo dos usuários nas UBS, partindo do pressuposto de que a recepção é o primeiro contato e de que, havendo situações imprevistas cuja avaliação e definição de oferta(s) precisa(s) de cuidado não seja(m) possível(is) na recepção, deve haver um espaço adequado para escuta, análise, definição de oferta de cuidado com base na necessidade de saúde e, em alguns casos, intervenções. Em boa parte dos serviços, esse espaço é uma sala de acolhimento (lugar especificamente tomado com essa função, mas que deve ser visto como um dos momentos e espaços de acolhimento, sem exclusividade, pois há – ou pode haver – acolhimento antes e depois, com ou sem uma sala específica).



Fonte: CAB 28, Volume I, pág 28