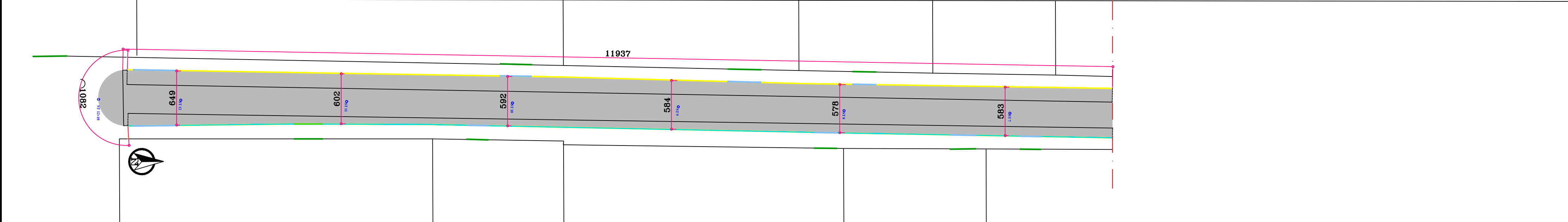
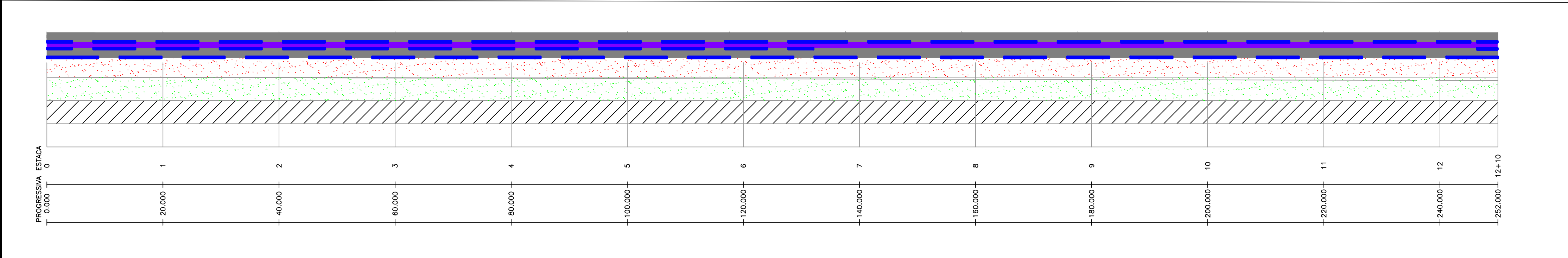


PLANTA DO PROJETO DE RECAPE-RUA AVENIDA SETE DE SETEMBRO - DA ESTACA 0,00m ATÉ A ESTACA 7 1:300



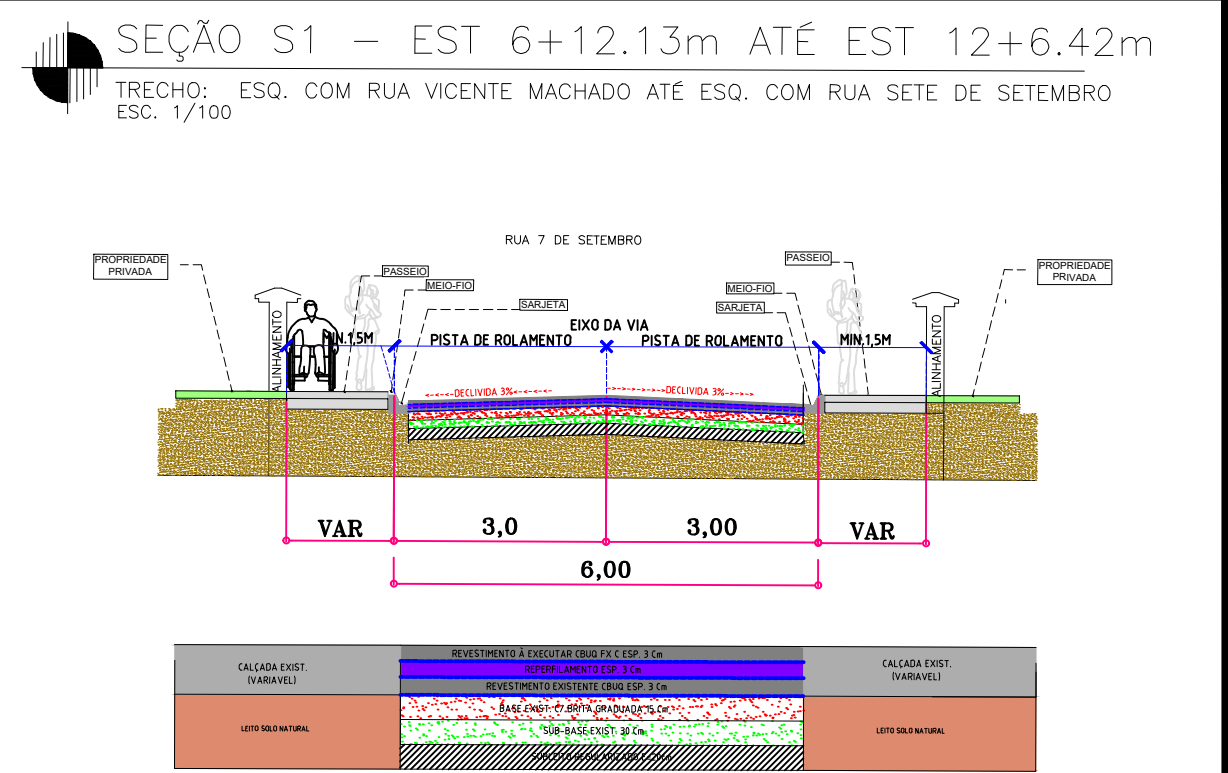
PLANTA DO PROJETO DE RECAPE-RUA AVENIDA SETE DE SETEMBRO - DA ESTACA 7 ATÉ A ESTACA 12+10.000m 1:300



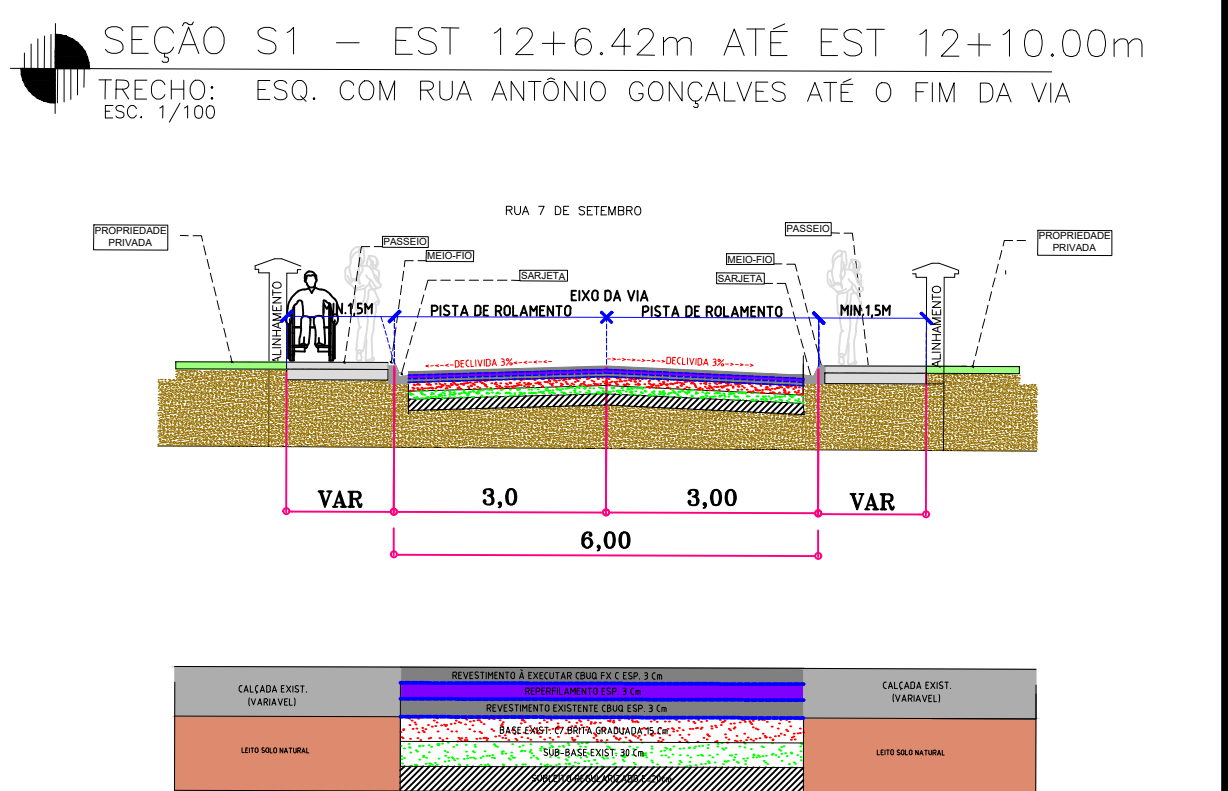
CORTE LINEAR DE PAVIMENTAÇÃO-RUA AVENIDA SETE DE SETEMBRO - DA ESTACA 0,00m ATÉ A ESTACA 12+10.000m



	PAVIMENTAÇÃO À EXECUTAR		PLACA DE SINALIZAÇÃO IMPLANTAR		PLACA DE SINALIZAÇÃO EXISTENTE
	CALÇADAS À REMOVER		ESGOTO		
	LOMBADA À REMOVER		POÇO DE VISITA		
	RAMPA DEMOLIR		BOCA DE LOBO EXISTENTE		
	PAVIMENTAÇÃO EXISTENTE		ÁRVORE EXISTENTE		
	CALÇADAS A IMPLANTAR		POSTE EXISTENTE		
	CALÇADAS EXISTENTES		ORELHÃO		
	GRAMAS EXISTENTE		REFAZER BOCA DE LOBO		
	CERCA DE ARAME		GUIA REBAIXADA		
	MEIO FIO EXISTENTE		ESTIRANTE POSTE		



- REVESTIMENTO À EXECUTAR CBUQ ESP. 3 Cm
- PINTURA DE LIGAÇÃO À EXECUTAR RR-1C
- REPERFILAMENTO ESP. 3 Cm
- PINTURA DE LIGAÇÃO À EXECUTAR RR-1C
- REVESTIMENTO EXISTENTE CBUQ ESP. 3 Cm
- PINTURA DE LIGAÇÃO EXISTENTE
- BASE EXISTENTE C/ BRITA GRADUADA 15 Cm
- SUB-BASE EXISTENTE 30 Cm
- SUB-LEITO REGULARIZADO 20 Cm



- REVESTIMENTO À EXECUTAR CBUQ ESP. 3 Cm
- PINTURA DE LIGAÇÃO À EXECUTAR RR-1C
- REPERFILAMENTO ESP. 3 Cm
- PINTURA DE LIGAÇÃO À EXECUTAR RR-1C
- REVESTIMENTO EXISTENTE CBUQ ESP. 3 Cm
- PINTURA DE LIGAÇÃO EXISTENTE
- BASE EXISTENTE C/ BRITA GRADUADA 15 Cm
- SUB-BASE EXISTENTE 30 Cm
- SUB-LEITO REGULARIZADO 20 Cm

- ÁREA DE RECAPE
- RUA SETE DE SETEMBRO = 1489,60m<sup>2</sup>

<div>ARQUIPRIMAS</div> <div>ARQUITETURA E URBANISMO LTDA.</div> <div>41-99967-9603/988765978</div>		<div>PROJETO ARQUITETÔNICO:</div> <div>TERESA C.A. PEIXOTO</div> <div>ARQUITETA E URBANISTA CAU A 20.761-6-D/PR</div>			
<div>OBRA</div> <div>RECAPE ASFALTICO</div> <div>RUA SETE DE SETEMBRO</div>					
<div>PROPRIETÁRIO:</div> <div>PREFEITURA MUNIC. DE PORTO AMAZONAS/PR</div>		<div>PROJETO</div> <div>GEOMET/PAVIMENTAÇÃO</div>			
<div>PROJETO</div> <div>JULIO CESAR PALUCH CREA 13.031-D/PR</div>					
<div>PROJETO</div> <div>TERESA CRISTINA A. PEIXOTO</div> <div>ARQUITETA E URBANISTA CAU/PR A 20761-6</div>		<div>PROJETO</div> <div>GEOMET/PAVIMENTAÇÃO</div>			
<div>ESCALA</div> <div>INDICADA</div>	<div>DATA</div> <div>MARÇO/2023</div>			<div>DESENHO</div> <div>ANA TERESA PALU</div>	<div>RUA SETE DE SETEMBRO</div>
<div>REFERÊNCIA:</div> <div>PLANTA DE GEOMETRIA/PAVIMENTAÇÃO</div>				<div>GEOMET/01</div>	